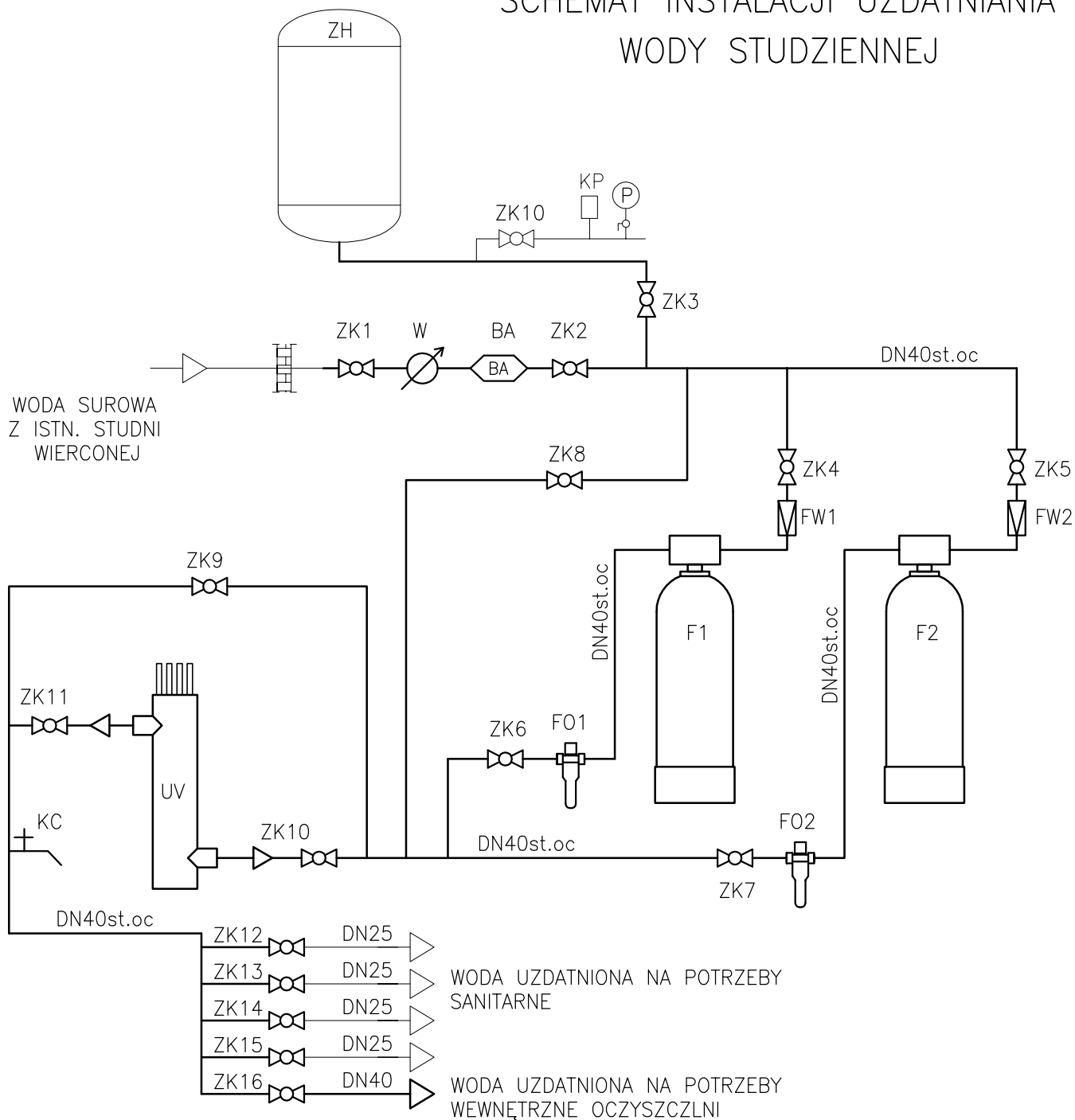



SCHEMAT INSTALACJI UZDATNIANIA WODY STUDZIENNEJ



UWAGA: OZNACZENIA
ZGODNIE Z
ZESTAWIENIEM
URZĄDZEŃ I ARMATURY
INSTALACJI UZDATNIANIA
WODY STUDZIENNEJ



NBM Technologie

Mroczka i Wspólnicy spółka jawna
42-200 Częstochowa ul. Bór 143/157
tel/fax: 34 365-75-81
e-mail: biuro@nbmtechnologie.pl

ZADANIE: PRZEBUDOWA I ROZBUDOWA OCZYSZCZALNI ŚCIEKÓW W CZARNYM DUNAJCU WRAZ Z INFRASTRUKTURĄ TOWARZYSZĄCĄ					
OBIEKT: OCZYSZCZALNIA ŚCIEKÓW W MIEJSCOWOŚCI CZARNY DUNAJEC					STADIUM DOKUMENTACJI
INWESTOR: PODHALAŃSKIE PRZEDSIĘBIORSTWO KOMUNALNE SP. Z O.O. AL. TYSIĄCLECIA 35A, 34-400 NOWY TARG					<div>PB</div> <div>CZĘŚĆ TECHNOLOGICZNO-SANITARNIA</div>
NR EWID. DZIAŁEK: 4119/5, 4119/8, 4030/41, 4031/7, 4031/10, 4030/2 OBRĘB 0003 CZARNY DUNAJEC					SKALA
NAZWA RYS.: SCHEMAT INSTALACJI UZDATNIANIA WODY STUDZIENNEJ					---
PROJEKTOWAŁ:	NR UPRAWNIEN	SPECJALNOŚĆ	PODPIS	DATA	NR RYSUNKU
mgr inż. Tomasz Tarapacz	SLK/3144/PWOS/10	TECHNOLOGICZNO-SANITARNIA		12.2015	S-1
OPRACOWAŁ:	NR UPRAWNIEN	SPECJALNOŚĆ	PODPIS	DATA	
mgr inż. Izabela Ściubidło		TECHNOLOGICZNO-SANITARNIA		12.2015	
SPRAWDZIŁ:	NR UPRAWNIEN	SPECJALNOŚĆ	PODPIS	DATA	
mgr inż. Teresa Syc-Wójcik	SLK/1030/PWOS/05	TECHNOLOGICZNO-SANITARNIA		12.2015	